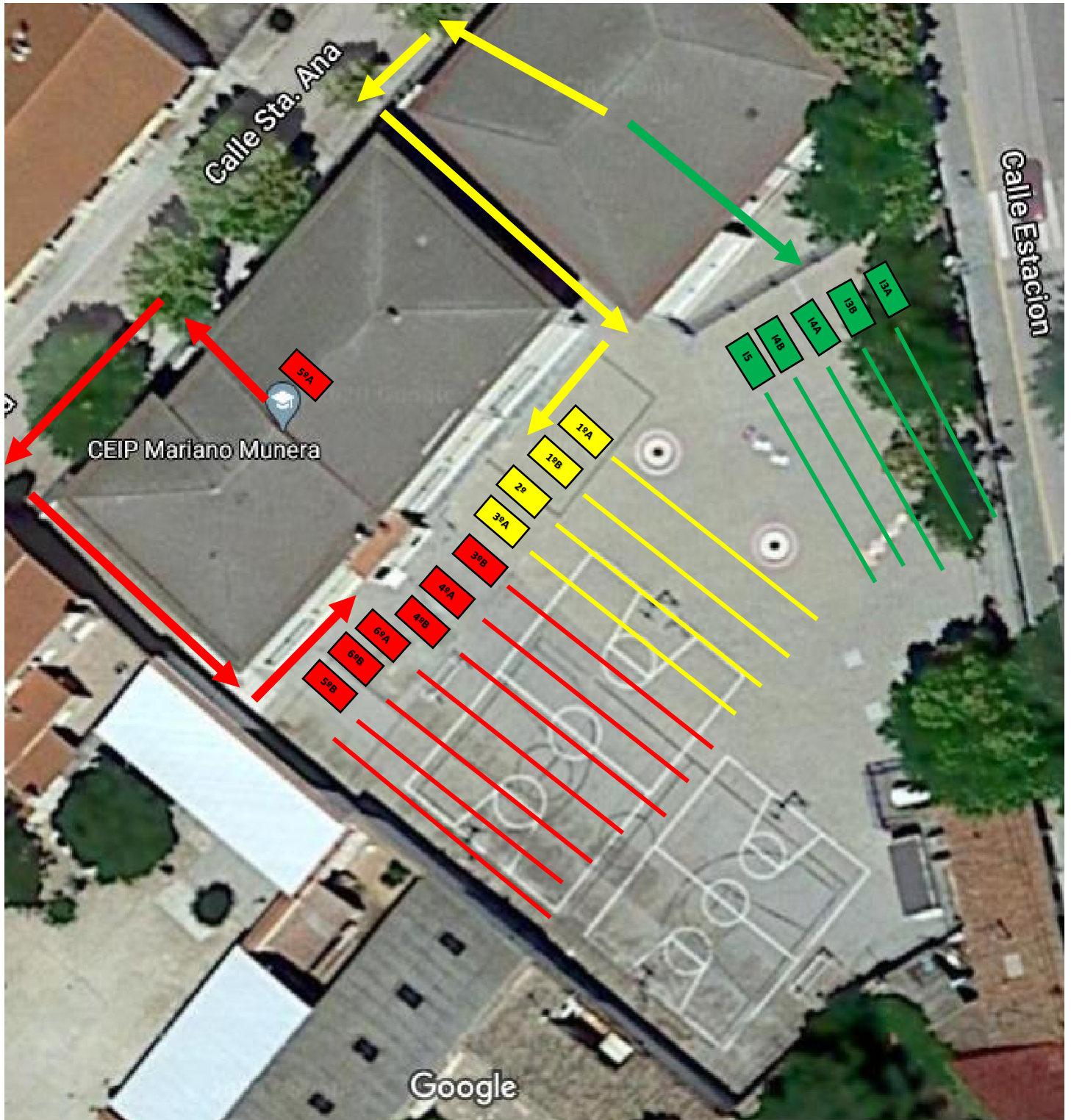


PLAN DE EVACUACIÓN POR EMERGENCIAS

CEIP MARIANO MUNERA

CURSO 2024- 2025



Circuito rojo: Lo seguirán los grupos 4ºB, 3ºB, 4ºA 5ºB, 5ºA, 6ºA Y 6ºB. Saldrán en este orden pegados a la pared respetando el orden de salida marcado. Y utilizarán el pasillo que hay junto a las viviendas. Cada grupo se ubicará en su zona de puntos.

Circuito amarillo: Lo seguirán los grupos 2º, 1ºB, 1ºA y 3ºA. Saldrán en este orden, el grupo de 2º pegados a la pared donde están sus perchas, por la puerta principal, el resto de curso nombrados saldrán en ese orden, bajando pegados a la barandilla, por la puerta principal y utilizarán el pasillo central entre los dos edificios. Cada grupo se ubicará en su zona de puntos.

Circuito verde: Lo seguirán los grupos de Infantil 3B, Infantil 4B, Infantil 3A, Infantil 4A, Infantil 5, saldrán en este orden por la puerta de los aseos y se ubicarán en la zona de puntos de Educación Infantil.

PRINCIPALES NORMAS EN LA EVACUACIÓN.

- Salimos en orden sin prisas evitando empujones y caídas (esto es fundamental).
- En primaria podéis poner un alumno/a de responsable de la evacuación. Indicarle detrás de que grupovais a salir.
- Como el simulacro es de incendios, se saldrá del edificio a la mayor brevedad, cerrando ventanas y puertas al salir, desde el momento en que comience a sonar la alarma de emergencias. Se ordenan en el aula para salir, se apagan luces y se indica con alguna marca en la puerta que ya no queda nadie en ese espacio. Se puede poner una cruz o una papelera delante de la puerta.
- Es responsable de cada grupo el maestro/a que imparte docencia en el momento del simulacro.
- Respetamos el orden de salida establecido de cada grupo.
- El alumnado de la segunda planta baja siempre pegado a la pared.
- Nos colocamos en los puntos del cada curso.
- El maestro que se encuentra con cada grupo realiza el recuento del grupo en el patio.
- Los maestros que se encuentran con alumnado de apoyo en otros espacios salen al patio y se colocan con los grupos que corresponden.
- Proyectar a los alumnos/as en clase las presentaciones que se adjuntan. Es conveniente verlas.
- El simulacro se realizará durante el mes de noviembre cuando menos os lo esperéis. No lo sabrá ni la directora.
- Todos aquellos alumnos/as que en el momento del simulacro se encuentren en aseos, u otras aulas deberán incorporarse a su grupo si pueden o bajar con otro. Al llegar al patio se ubican con su grupo correspondiente.

JEFES DE PLANTA

Edificio de Primaria: En caso de que no se encuentre alguno de ellos pasa esta responsabilidad al siguiente de la lista.

- Planta superior: Verónica y Leo
- Planta baja: Arantxa

Edificio de Infantil:

- Planta superior: Juan Pablo.
- Planta baja: Reme (enfermera).

RESPONSABLE DE LA EVACUACIÓN: Isabel

Los responsables de planta deberán comprobar que no queda nadie en ningún espacio.

A. NORMAS BÁSICAS

1. Decidir evacuar cuando la causa del peligro no está controlada y puede provocar que el peligro se extienda al edificio.
2. Señal de evacuación, sonido largo de la sirena.
3. Sitio de evacuación: fondo del patio de recreo de Primaria.
4. Empezar por la planta afectada y seguir por la más baja a la más alta.
5. Orden de las clases más cercanas a la escalera a las más alejadas, en este orden:

EDIFICIO DE PRIMARIA

- 4º B - 4º A - 3º B - 5º A - 5º B - 6º A - 6º B
 - Los grupos 4º A, 5º A, 5º B y 6º A bajarán pegados a la barandilla.
 - Los grupos 3º B, 5º B y 6º B bajarán pegados a la pared.
 - Bajarán las filas simultáneamente y en paralelo, sin correr.
6. Dejar las luces, ventanas y puertas cerradas.
 7. Jefe de emergencia: la directora o cualquier miembro del equipo directivo que se encuentre en el despacho, da señal de alarma, avisa a los bomberos, cronometrar, abrir puertas del edificio y cerrar.
 8. Jefe de planta: profesor/a que se encuentre en la clase más alejada a la salida. La clase de PT y en caso de no haber nadie sería 6º B.

Revisar: que no quede ningún alumno en las clases, aseos y que las luces, ventanas y puertas estén cerradas.
Dejarán la papelera en la puerta de las clases revisadas.

Los demás profesores, se asegurarán de que todos sus alumnos están en las filas y los contarán en el punto de encuentro.

EDIFICIO DE INFANTIL

Planta baja

Saldrán en el siguiente orden:

- I 3B – I 3A – I 4B por la puerta de los aseos.
- 2º por la puerta principal.

Planta 1ª

I 4A – 1º A – 1º B – I 5 – 3º A

Los grupos de infantil saldrán por la puerta de los aseos y los de primaria por la puerta principal.

Los grupos de infantil, bajarán pegados a la pared y los de primaria por la barandilla para no cruzarse abajo.

Jefa de planta: Tutor 3º A o quién se encuentre en ese momento en su clase.

Los alumnos que se encuentren en PT, AL o apoyo se incorporarán a sus filas.



Castilla-La Mancha

www.castillalamancha.es



CEIP MARIANO MUNERA

DIRECCION

<http://ceip-marianomunera.centros.castillalamancha.es/>

CENTROS EDUCATIVOS

CONSEJERIA DE EDUCACION, CULTURA Y DEPORTES

C/ Santa Ana, 2 02110 La Gineta (Albacete)

Tel: 967275129

02001743.ceip@educastillalamancha.es